

sade



# Réseaux et infrastructures



Eau



Energie



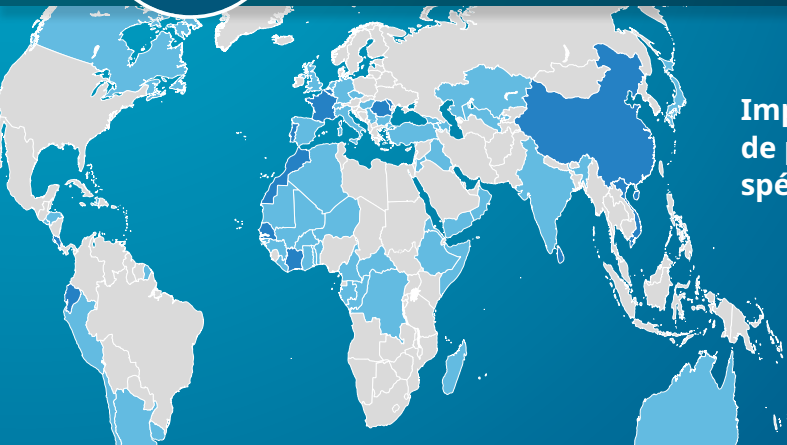
Génie civil



Travaux souterrains



# Un Groupe international



Implanté sur 4 continents et dans une dizaine de pays, fort de plus de 7 000 collaborateurs, spécialiste des réseaux et des infrastructures

## Plus que centenaire



- > Avec **expérience**, en référence aux expertises techniques et savoir-faire qui sont sa marque de fabrique
- > Avec **enthousiasme**, reflet de la force et du dynamisme d'un collectif rassemblé autour de valeurs partagées



FIERS D'ÊTRE **PRO**  
FIERS D'ÊTRE **UTILES**  
À LA sade



# Une ingénierie intégrée

- > Une triple expertise en hydraulique, génie civil et traitement d'eau adaptée aux référentiels les plus exigeants
- > Des ingénieurs pour piloter tous grands projets multidisciplinaires en conception-réalisation



**BIM**  
by sade

- > Une valorisation des savoir-faire de l'entreprise grâce aux solutions BIM Infrastructures
- > Une offre de méthodes pour prendre en compte toutes les exigences des projets

Et demain, le chantier 4.0 issu de notre programme de R&D

**furtif**  
CHANTIER  
by sade



RÉSEAUX



## Eau

### Eau potable

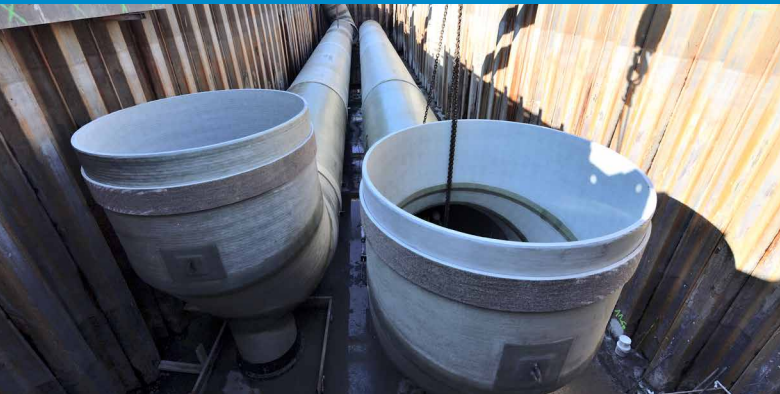
- > Forages et captages, comptage, canalisations et branchements, installations hydrauliques, stations de pompage, usines de traitement (process et EAI)

### Assainissement

- > Canalisations, confinement des effluents, installations hydrauliques, stations d'épuration, aires de carénage, stations de relèvement

### Réseaux spécifiques

- > Eaux industrielles, incendie, eaux de process, irrigation, arrosage, captage, émissaire en mer



**Entrepreneur de la transformation écologique**



RÉSEAUX



# Énergie

## Electricité

- Réseaux de transport
- Réseaux de distribution
- Hydroélectricité

## Gaz

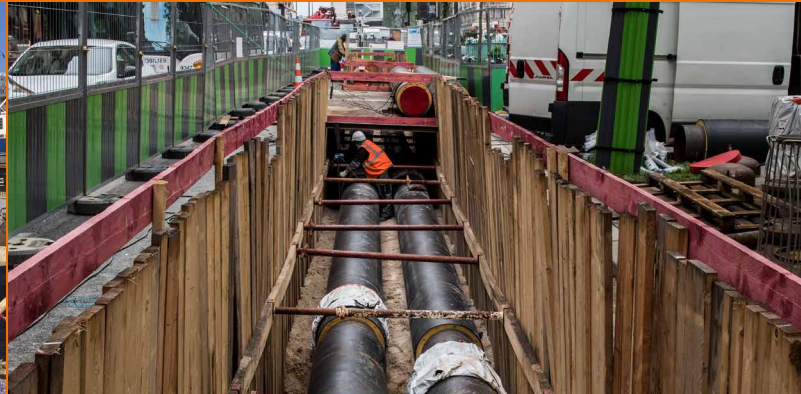
- Réseaux de transport
- Réseaux de distribution

## Chauffage urbain

- Réseaux
- Sous-stations

## Energies renouvelables

- Récupération de chaleur dans les eaux usées
- Parcs éoliens
- Fermes photovoltaïques
- Géothermie et thalassothermie



*Promoteur de la transition énergétique*



## Génie civil

INFRASTRUCTURES

### Génie civil de l'eau

- Réservoirs et bassins, stations de pompage et de relèvement, stations d'épuration et locaux techniques, dalots et ponceaux

### Ouvrages d'art

- Ponts et buses, passerelles, écluses, quais, digues

### Confinement / étanchéité

- Etanchéité, géomembranes

### VRD

- Bordures, dallage et pavage, aires de dépotage et de livraison, fossés et caniveaux, asphaltage et enrobés

### Massifs pour éoliennes

- Etudes de sols, terrassements, fondations spéciales, ferrailage, coulage, remblaiements



*Partenaire des nouvelles mobilités*



INFRASTRUCTURES



# Travaux souterrains

## Travaux spécifiques

- Galeries
- Tunnels
- Microtunnels
- Puits d'accès et de ventilation
- Collecteurs
- Déversoirs
- Ouvrages enterrés

## Soutènement

- Parois berlinoises
- Palplanches
- Ecrans étanches
- Tubes jointifs
- Gabions



*Concepteur du chantier furtif*



# Offres et solutions

## Pour les collectivités territoriales

- Prolonger la durée de vie des réseaux
- Récupérer la chaleur des eaux usées
- Traiter et recycler les eaux usées
- Répondre au stress hydrique
- Construire des réseaux de chaleur

CONCEVOIR

CONSTRUIRE

## Pour les industriels

- Mettre les sites en conformité
- Améliorer la sécurité incendie
- Sécuriser l'alimentation des sites
- Préserver l'environnement en traitant et recyclant les eaux
- Construire des réseaux et des infrastructures durables

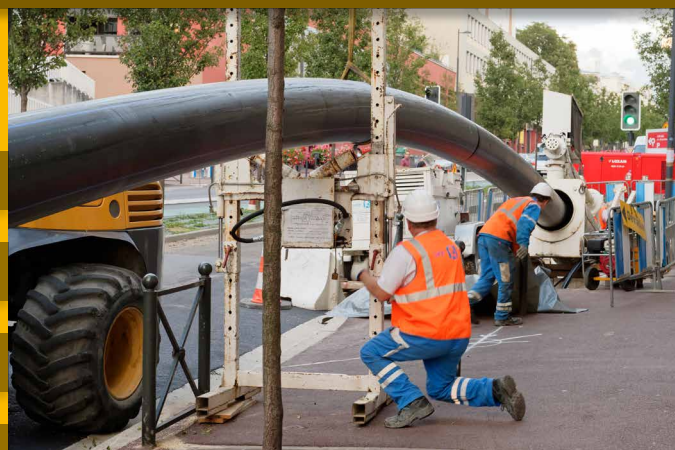
RÉHABILITER

MAINTENIR

## Pour les grandes infrastructures

- Accompagner les nouvelles mobilités
- Réussir ensemble la transition énergétique
- Anticiper ensemble les chantiers 100% furtifs
- Déployer les projets post-Fukushima
- Préparer l'aménagement des infrastructures de transport

METTRE EN CONFORMITÉ





RESPONSABILITÉ **RSE** SOCIALE ENTREPRISE

AGISSONS ENSEMBLE !

# La SADE, entrepreneur responsable, s'engage résolument en faveur de la RSE



Pour la planète

Décarboner nos activités



Pour les femmes et les hommes

Accompagner tous les talents



Pour les territoires

Privilégier la proximité



Pour les clients

Construire discret et durable



Partager règles et valeurs



## Certifications



### NOUS SUIVRE



sade



23-25, avenue du Docteur Lannelongue - 75014 Paris  
Tél. : +33 (0) 1 53 75 99 11  
www.sade-cgth.fr